

# Hardangerstoffe und Zubehör

## Ihr Fachgeschäft für Hardanger- Stickerei



### Liebe Hardanger- Freundinnen und Freunde

Sie können zu Hause in Ruhe Farben und Stoffe genießen.  
Aber auch auf meinen Internetseiten finden Sie meinen  
Stoffkatalog als PDF-Datei.

Ihre

*Regina Gerhardt*

**Rufen Sie mich an.**

### Inhaltsverzeichnis

	Seite
Zweigart Bellana	2
Zweigart Bellana Lugana Ariosa,	3
Zweigart Fein-Ariosa, Lugana	4
Weddigen 172 - helle Farbtöne	4
Weddigen 172 - dunkle Farbtöne	5
Weddigen 909 – Struktur /	5
Farbkarte für Stickgarn/Twist	6
Preisliste	7

Bitte anfragen



Regina Gerhardt  
Schulstraße 2, 37186 Moringen  
Tel: 05554 - 8575  
Mail: [hardangerstoffe@t-online.de](mailto:hardangerstoffe@t-online.de)  
[www.hardanger-gerhardt.de](http://www.hardanger-gerhardt.de)

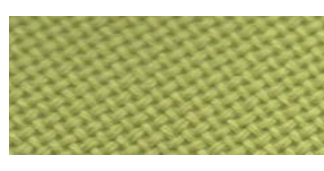
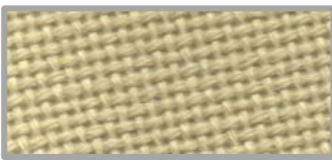
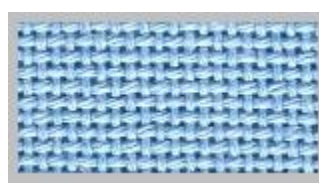
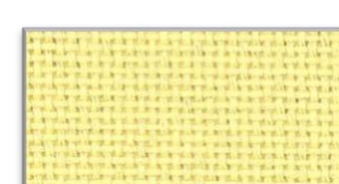
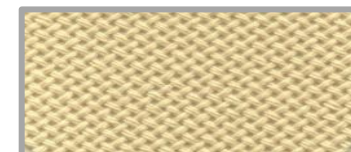
**Montag bis Freitag von 10.00 bis 13.00 Uhr**

**BELLANA (Zweigart)**

Artikel- Nr. 3256

48% Viskose, 52% Baumwolle, 8 Fäden pro cm,

Ein gut zählbarer Handarbeitsstoff Er eignet sich für Hardanger- Stickerei und Kreuzstichtechnik.

Fb. 100,  
PG 01Fb. 954,  
PG 46 / 47Fb. 101,  
PG 02 / 926Fb.614  
PG259Fb. 99,  
PG 926 / 387Fb.309  
PG 388Fb. 779  
140 breitFb. 633  
140 breitFb. 586,  
PG 117 / 128Fb. 618,  
PG 213Fb. 786,  
PG 234 / 398Fb. 647,  
PG 879Fb. 274  
140 breitFb. 205  
PG 311Fb. 264  
140/180

**BELLANA (Zweigart)**

Artikel- Nr. 3256

Fb. 118,  
Gold/Lurex  
PG 926 / 387



Fb. 17  
Silber/Lurex,  
PG 926 / 387



Fb. 9089  
Gold/Lurex  
140 breit  
PG 47

**LUGANA 10-fädig**

Artikel- Nr. 3835

**48% Viskose, 52% Baumwolle, 10 Fäden pro cm,**

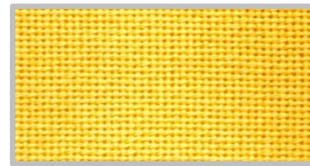
Ein elegantes Gewebe, sehr gut geeignet für Kreuzstich und feine Handgarnarbeiten

Die Abbildungen der Stoffmuster entstammen den Internet-Seiten der Firma Zweigart

Fb. 501,  
PG 128



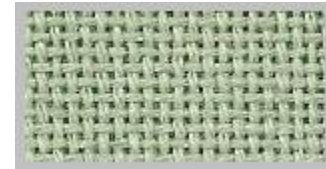
Fb. 205  
PG 300



Fb. 713,  
PG 336 / 778



Fb. 618,  
PG 858



Fb. 100,  
PG 01

**ARIOSIA (Zweigart) Artikel- Nr. 3711****60% Viskose, 40% Baumwolle, 7.5 Fäden pro cm,**

Strukturgewebe, vielseitig verwendbar z.B. für Tischdecken, Sets, Läufer. Gut geeignet als Einsatz für Häkeldeckchen.

Fb. 100  
PG 01



Fb. 99  
PG 926 / 387



## Fein ARIOSA (Zweigart)

Artikel- Nr.: 3409

37% Modal, 63% Cotton, 8.5 Fäden pro cm,

Strukturgewebe, vielseitig verwendbar z.B. für Tischdecken, Sets, Läufer.

Gut geeignet als Einsatz für Häkeldeckchen.

Fb. 100/101  
PG 01/02



Andere Farben auf Anfrage

## WEDDIGEN 8-fädig

Artikel- Nr. 172

50% Modal, 50% Baumwolle, 8 Fäden pro cm

Ausrüstung: "Indanthren"- Färbung, Mercerisation, pflegeleicht. Einlauf jeweils Com. 3% in Länge und Breite, bei 60° Waschttemperatur.

172 HW  
PG 01



172 RO  
PG 933



172 W  
PG 02



172 B  
PG.131/ 132



172 HF  
PG 926/ 387  
neue Farbe:  
PG 386



172 AR  
PG 894/ 895



172 GR  
PG 397/ 398



172 WR  
PG 43



172 Gelb  
PG 300



172 TR  
PG 336/ 337



172 GG  
PG 305

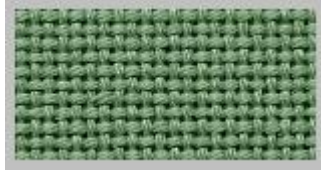


172 DR  
PG 47

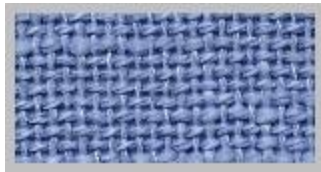
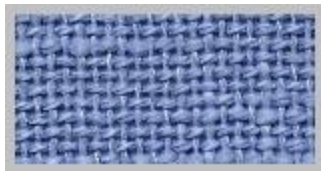


172 W  
Silber /Lurex  
PG 01



**Weddigen 8-fädig**172 HGr  
PG 875172 BGr  
PG 214172 Grün  
PG 858172 DGr  
PG 217 / 218172 MB  
PG 146 / 147172 DB  
PG 149 / 150**WEDDIGEN Struktur****Artikel- Nr. 909****50% Modal, 50% Baumwolle, 8 Fäden pro cm**

Ausrüstung: "Indanthren"- Färbung, Mercerisation, pflegeleicht. Einlauf jeweils ca. 3% in Länge und Breite bei 60° Waschttemperatur.

909 G Gelb  
PG 305909 B  
PG 131 / 132909 AR  
PG 894 / 895909 DB  
PG 149 / 150909 D Gr  
PG 217 / 218909 MB  
PG 146 / 147909 PT  
PG 877

292	1002	8	895	137	1060	246	1050	1302
293	1001	9	1027	139	1062	1044	874	
295	347	10	896	130	1064	238	907	
297	349	11	897	131	1066	239	277	1304
298	355	13	271	132	1068	245	906	
288	357	31	1026	133	1092	253	231	
289	366	33	968	134	185	254	232	1305
290	367	35	969	140	186	255	233	
291	368	1098	970	142	187	256	234	
275	369	46	972	143	188	257	235	1315
386	370	9046	869	128	189	258	236	
300	371	47	870	129	1070	259	397	
301	358	19	871	145	1072	260	398	1320
302	359	20	872	146	1074	261	399	
303	360	22	873	147	1076	262	400	1325
304	380	23	1016	148	1042	263	401	
311	381	24	1017	149	875	278	403	
313	382	25	1018	150	876	279		1335
314	1011	26	1019	152	877	280	1217	
316	1012	27	85	1031	878	281		1344
925	868	28	86	1032	879	924		
328	9575	29	87	1033	203	842	1220	
329	1013	1006	88	1034	204	843		1345
330	5975	1005	89	1035	209	844	1218	
332	1014	36	1029	1036	205	845		1349
333	336	38	103	975	230	846		
334	337	39	96	976	206	681	1202	
335	338	40	92	977	208	1		1355
323	339	41	94	978	210	2		
324	340	42	90	979	211	926	1201	
326	341	43	97	1090	212	387		1375
1003	882	44	95	433	213	388		
1004	883	45	98	1089	214	390	1204	
1010	884	1094	99	410	215	391		
1047	778	55	100	1037	216	392	1203	
1048	4146	57	101	1096	217	393		
1049	1008	59	102	343	218	899		
351	914	48	342	920	683	903	1207	
352	1007	49	108	921	858	904		
305	936	50	109	922	859	905		
306	1009	52	110	159	860	900	1206	
307	880	54	111	161	861	1040		
308	881	60	112	162	862	8581	1209	
309	933	62	117	164	264	273		
310	376	63	118	160	265	1041		
891	378	65	1030	9159	266	852		
890	379	73	119	1038	267	853	1212	
901	276	74	120	1039	268	854		
372	1080	75	121	158	269	855	1211	
373	1082	76	122	928	225	856		
374	1084	77	123	167	226	830		
375	1086	78	127	168	227	831	1210	
942	1088	1028	175	169	228	832		
943	1020	66	176	170	229	898		
944	1021	68	177	847	923	956	1213	
361	1022	69	178	274	1043	945		
362	1023	70	939	848	240	885	1215	
363	1024	72	940	849	241	886		
365	1025	892	941	850	242	887		
1045	1015	893	144	779	243	888	1216	
1046	6	894	136	851	244	889		

Mögliche Farbabweichungen sind drucktechnisch bedingt. Originalfarbkarte Nr. 460 erhalten Sie im Fachhandel.

Made by Coats

